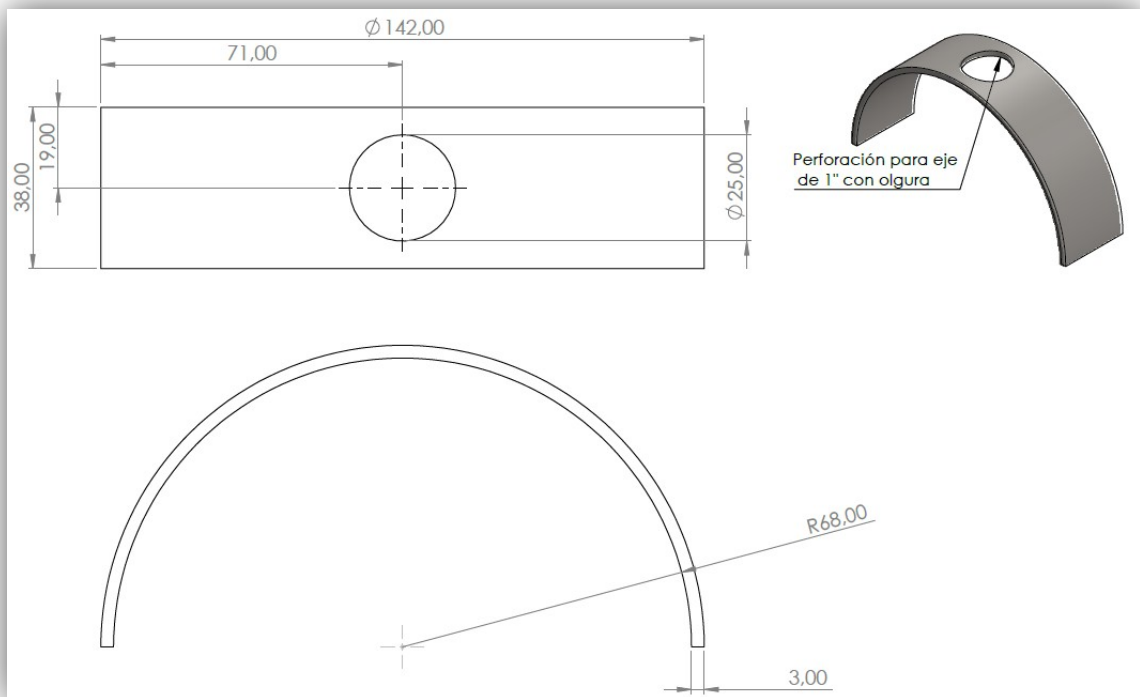


Nombre de la pieza

Platina doblada y perforada válvula de 4 pulgadas



MATERIAL: Platina en hierro o acero de $1\frac{1}{2}$ " x $\frac{1}{8}$ " x 14.2 cm

Operaciones:

1. Cortar en cortadora de cinta o tronzadora de disco.
2. Perforar con broca de 25 mm en el centro geométrico tanto del ancho como del largo.
3. Doblar y dar forma de manera manual o haciendo uso de un molde en prensa horizontal.